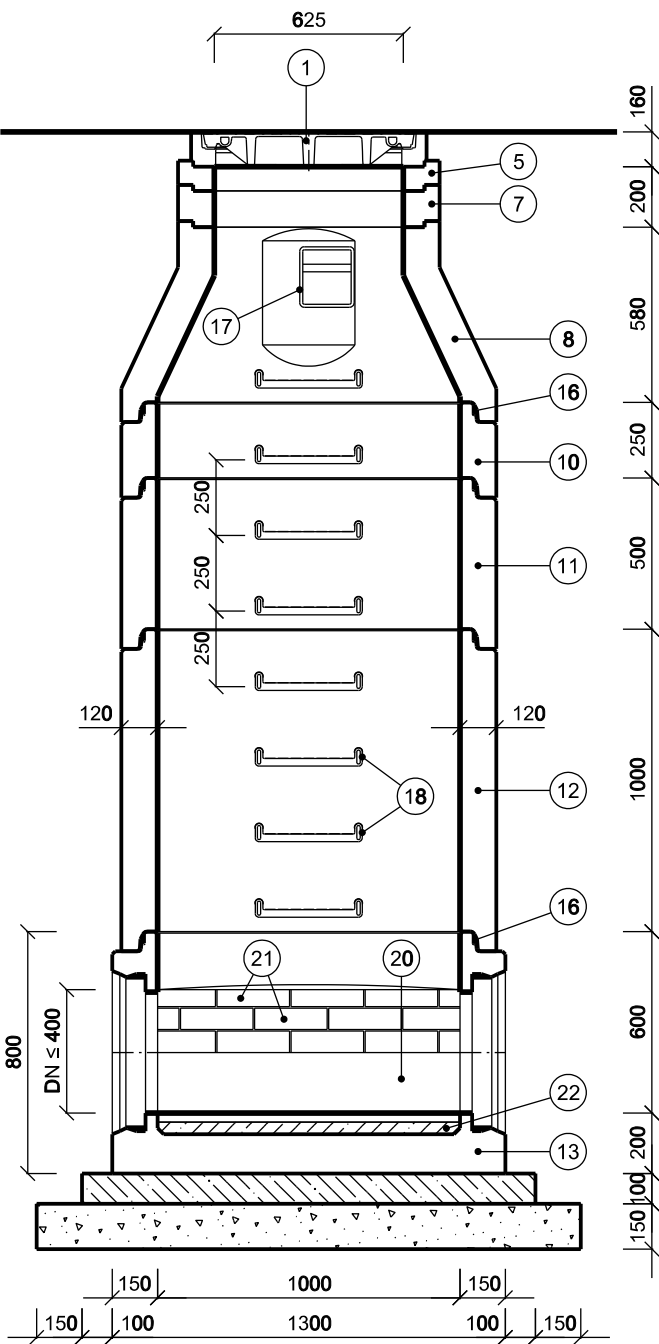


VZOROVÁ PREFABRIKOVANÁ REVIZNÍ ŠACHTA DN 1000

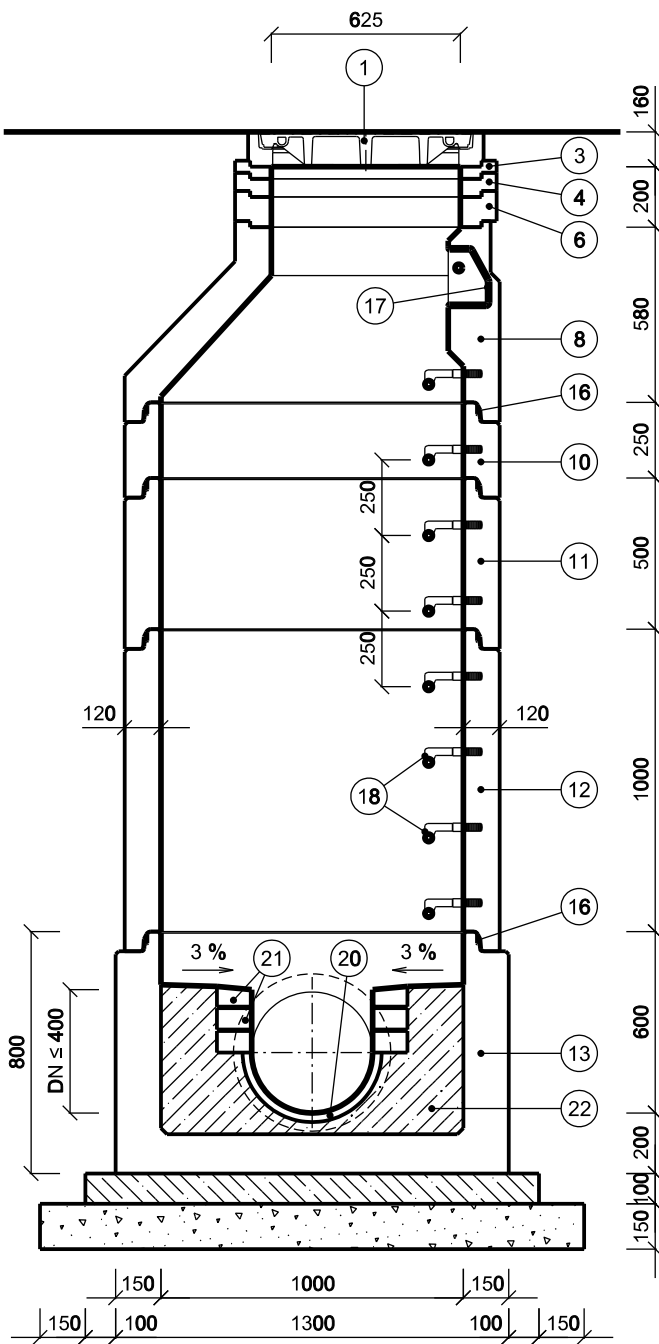
ŘEZ A-A



LEGENDA:

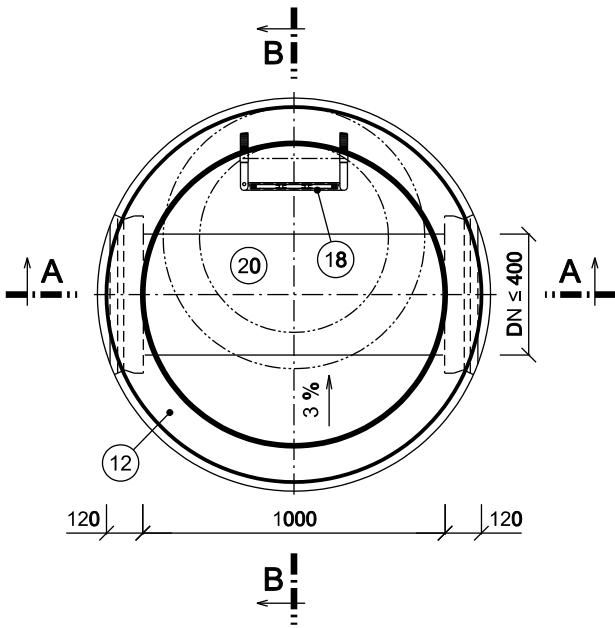
- 1 LITINOVÝ KANALIZAČNÍ POKLOP, tř. D400
- 2 NEOBSAZENO
- 3 VYROVNÁVACÍ PRSTENEC TBW-Q.1 63/4; h = 40 mm
- 4 VYROVNÁVACÍ PRSTENEC TBW-Q.1 63/6; h = 60 mm
- 5 VYROVNÁVACÍ PRSTENEC TBW-Q.1 63/8; h = 80 mm
- 6 VYROVNÁVACÍ PRSTENEC TBW-Q.1 63/10; h = 100 mm
- 7 VYROVNÁVACÍ PRSTENEC TBW-Q.1 63/12; h = 120 mm
- 8 ŠACHTOVÝ KÓNUS TBR-Q.1 100-63/58/12; h = 580 mm

ŘEZ B-B



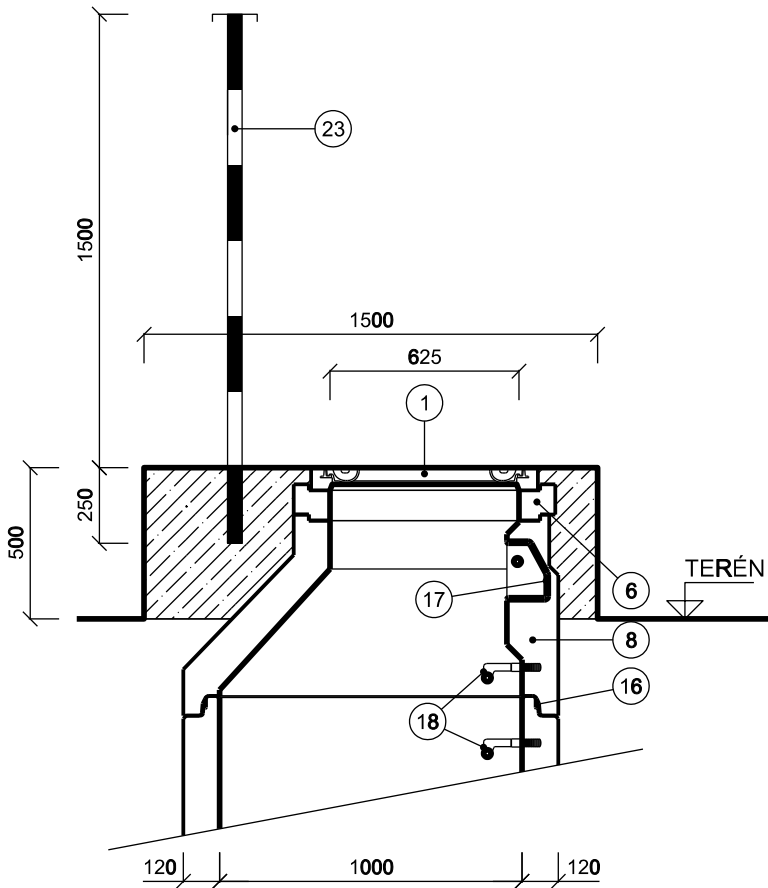
- 9 NEOBSAZENO
- 10 ŠACHTOVÁ SKRUŽ TBS-Q.1 100/25/12; h = 250 mm
- 11 ŠACHTOVÁ SKRUŽ TBS-Q.1 100/50/12; h = 500 mm
- 12 ŠACHTOVÁ SKRUŽ TBS-Q.1 100/100/12; h = 1000 mm
- 13 ŠACHTOVÉ DNO TBZ-Q.1 100/60 V max 40; PRO POTRUBÍ MAX DN 400; h = 600 mm
- 14 NEOBSAZENO
- 15 NEOBSAZENO
- 16 ELASTOMEROVÉ TĚSNĚNÍ EMT DN 1000

PŮDORYSNÝ ŘEZ



- 17 KAPSOVÉ STUPADLO
- 18 KRAMLOVÉ STUPADLO OCELOVÉ S PE POVLAKEM
- 19 NEOBSAZENO
- 20 KAMENINOVÝ ŽLAB 180° DLE PŘÍSLUŠNÉHO DN POTRUBÍ
- 21 KANALIZAČNÍ CIHLA KLINKER
- 22 DOBETONOVÁNÍ ŽLÁBKU A PODEST - SOUČÁST MONOLITU Z VÝROBY
- 23 OZNAČNÍKOVÁ TYČ

ZHLAVÍ ŠACHTY V EXTRAVILÁNU



LEGENDA HMOT:

- PREFABRIKOVANÁ KONSTRUKCE
- VÝPLŇOVÝ BETON - SOUČÁST MONOLITU Z VÝROBY
- PODKLADNÍ BETON C12/15
- ŠTĚRKOPÍSKOVÝ PODSYP

VÝŠKA KYNETY:

DN POTRUBÍ [mm]	VÝŠKA KYNETY
0 - 400	DN potrubí
500 - 800	400 mm
nad 800	1/2 DN

- POZN.:
- SPÁRY MEZI PREFABRIKOVANÝMI DÍLCI BUDOU ZAMAZÁNY MALTOVOU SMĚSÍ (NAPŘ. ERGELIT).
 - ŠACHTA JAKO CELEK (STĚNY, STROP, SPOJE) BUDE PROVEDENA JAKO VODONEPROPUSTNÁ KONSTRUKCE.
 - U PREFABRIKOVANÝCH DÍLCŮ BUDOU STUPADLA OSAZENA PŘI VÝROBĚ.
 - PREFABRIKOVANOU ŠACHTU DN 1000 LZE POUŽÍT NA POTRUBÍ O MAX DN 600.
 - PREFABRIKOVANÉ DÍLCE BUDOU VYROBENY MINIMÁLNĚ Z BETONU C30/37 XA2.

D

OBJEDNATEL		STATUTÁRNÍ MĚSTO BRNO DOMINIKÁNSKÉ NÁMĚSTÍ 196/1, 602 00 BRNO	
GENERÁLNÍ PROJEKTANT		VIAPONT, s.r.o. VODNÍ 13, 602 00 BRNO	
HLAVNÍ INŽENÝR PROJEKTU		ING. IVO FISCHER	
		ČÍSLO ZAKÁZKY	2277

300 VODOHOSPODÁŘSKÉ OBJEKTY

SOUŘADNICOVÝ SYSTÉM: S-JTSK
VÝŠKOVÝ SYSTÉM: Bpv

VEDOUcí PROJEKTANT	Ing. Vlastislav Kolečkář	 Projektová a inženýrská společnost Palackého tř. 12, 612 00 Brno	
ZODPOVĚDNÝ PROJEKTANT	Ing. Michal Štindl		
VYPRACOVAL	Ing. Michal Štindl		
KONTROLOVAL	Ing. Vlastislav Kolečkář		
KRAJ: JIHO MORAVSKÝ		OKRES: BRNO - MĚSTO	
NÁZEV AKCE:		STUPEŇ	DŮR
		DATUM	KVĚTEN 2019
		FORMÁT	3A4
		MĚŘÍTKO	1:25
		Č. ZAKÁZKY	1505718-11
NÁZEV PŘÍLOHY:		ARCHIVNÍ Č.	1505718-11
		Č. SOUPRAVY:	Č. VÝKRESU:
VZOROVÁ REVIZNÍ ŠACHTA DN 1000			3.2.3